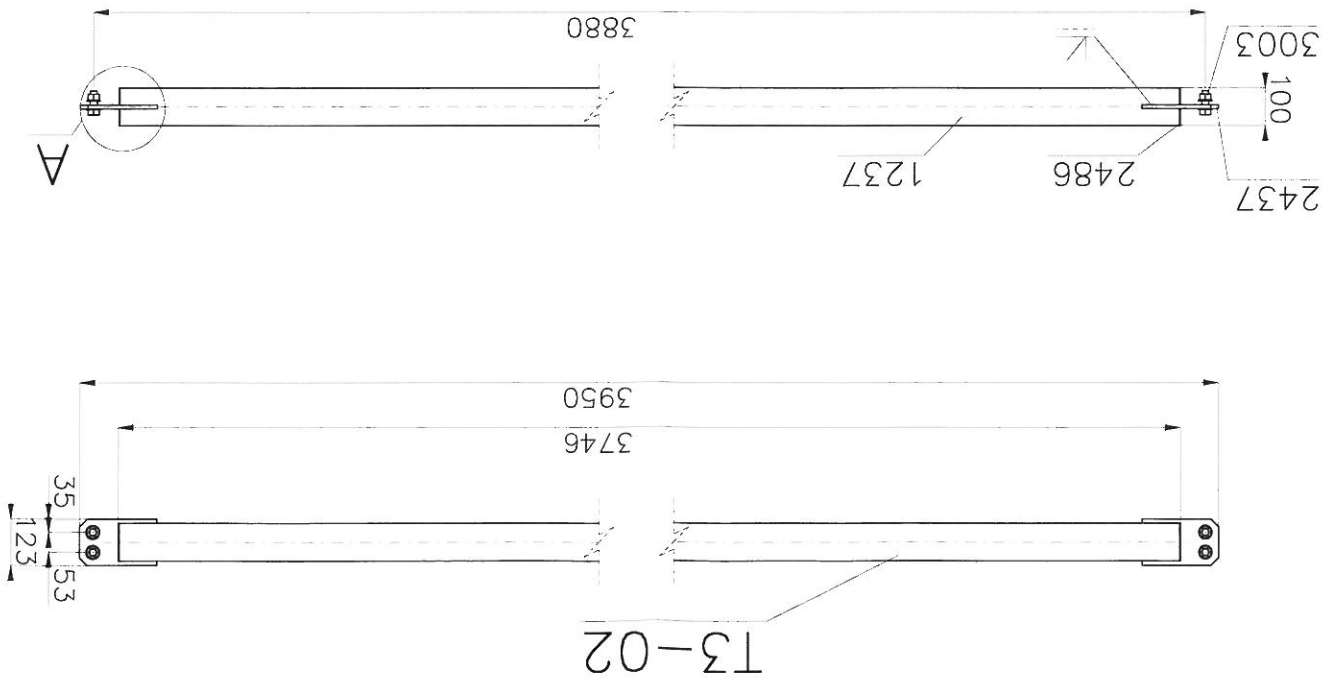


1. Stal konstrukcyjna wg wykazu.
2. Klasa konstrukcji EXC3.
3. Kryterium akceptacji jakości spoin – Poziom B
4. Połączenia spawane – jeśli nie podano inaczej:
– spoiny wykonane na długości przylegania,
– spoiny czotowe wykonane na pełny przęt,
– spoiny pachwinowe wykonane jako 0.7t, obustronne jako 0.5t
– blachy czotowe łączące ze stałą profilowaną spoiną V na pełny przęt.
5. Przygotowanie złącza do spawania wg zaleceń technologa zgodnie z PN-EN 1090-2 i norm powołanych z dostosowaniem do metody spawania.
6. Elementy złącze wg wykazu.
7. Spawać drutem proszkowym (SF-1A/ SM-1A).
8. Antykorozyja – karta zabezpieczenia antykorozyjnego.
9. W razie konieczności zweryfikować długość śrub.
10. Rysunek rozpatrywać łącznie z rysunkiem zestawczym konstrukcji.

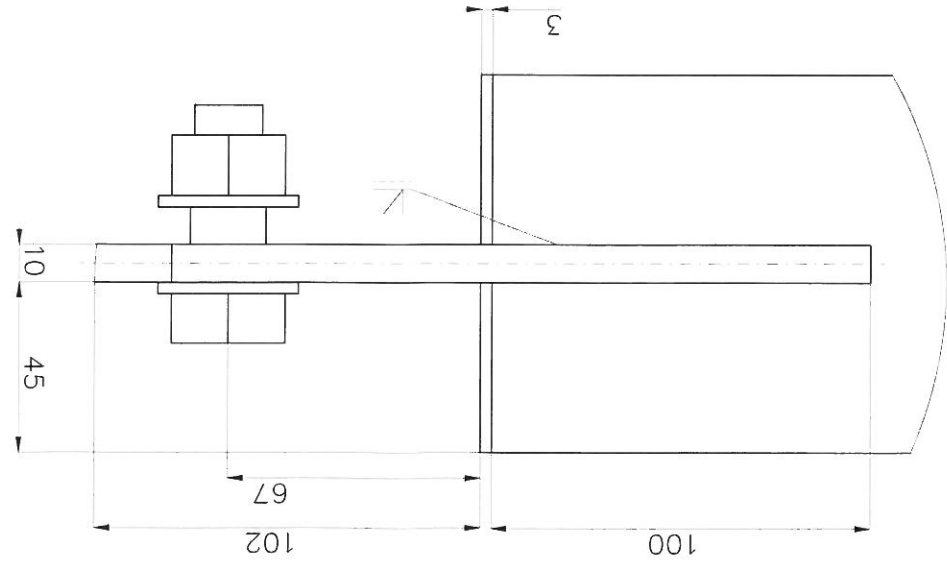
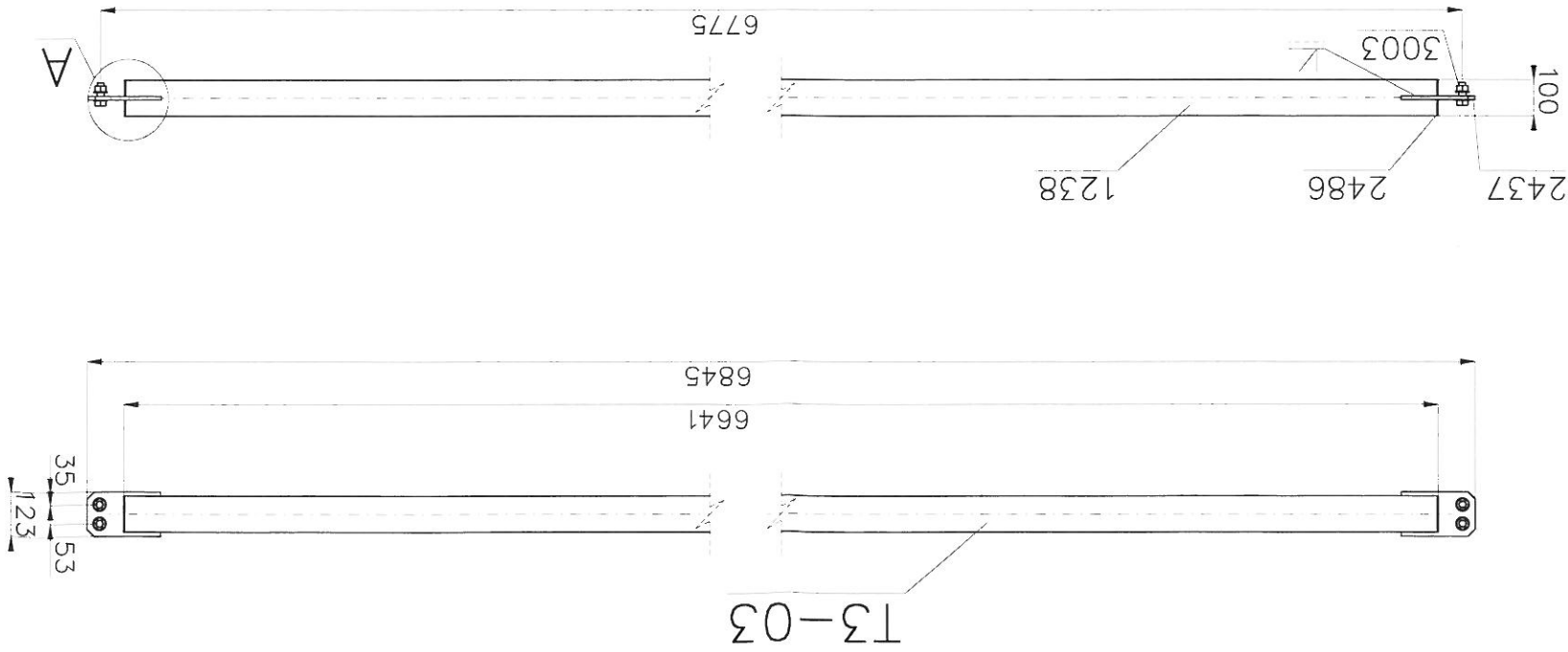
UWAGI:

| EL. | NO | OPIS | DŁUGOŚĆ | SZT | MASA/SZT | MATERIAL |
|-------|------|-------------------------|---------|------|----------|----------|
| T3-02 | | ELEMENT T3-02 | 1 | 59,1 | 59,1 | S355J2 |
| T3-02 | 2437 | BL.10x123 | 205 | 1,9 | 3,8 | S355J2 |
| T3-02 | 1237 | SHC100x100x5 | 3740 | 1 | 53,7 | S355J2 |
| T3-02 | 2486 | BL.3x45 | 100 | 4 | 0,1 | S355J2 |
| T3-02 | 3003 | M20/50 8.8 2p+n DIN7990 | – | 4 | – | – |



Zmiany rewizji:

| | | | | | | | |
|---|--|---|--|-------------|--|-----------------|--|
| Nazwa rysunku: ELEMENT T3-02 | | Nazwa projektu: Projekt warsztatowy konstrukcji stalowej! Stodionu pfitkarskiego w Radomiu przy ul. Struga. | | Skala: 1:20 | | Format: 420x297 | |
| Numer rysunku: B50-WK-03-47 | | Data: 2017-12-18 | | Rev: REV-0 | | | |
| Imię i Nazwisko | | Nr uprawnień | | Podpis | | | |
| mgr inż. Łukasz Dłucik | | SLK/4903/P00K/13 | | – | | | |
| opracował | | mgr inż. Joanna Waniurska | | | | | |
| sprawdzający | | | | | | | |
| PROJEKT WYKONAWCZY – KONSTRUKCJA STALOWA | | | | | | | |
| <div><div><p>ROSA-BUD S.A. 26-600 RADOM, ul. GAZOWA 5/7 tel.(0 48) 383 51 50, fax:(0 48) 384 63 00 www.rosabud.pl email: rosabud@rosabud.pl</p></div><div><p>WOJCIECH GĘSIĄK STUDIO ARCHITEKTONICZNE tel:(048) 384 55 95, (48) 363 30 13, www.wgstudio.pl 26-600 RADOM, ul. Chrobrego 22 e-mail: wgstudio@wgstudio.pl fax:(048) 384 55 96</p></div></div> | | | | | | | |



| EL. | NO | OPIS | DRUGOŚĆ | SZT | MASA/SZT | MASA | MATERIAL |
|-------|------|-------------------------|---------|-----|----------|------|----------|
| T3-03 | 2437 | BL.10x123 | 205 | 2 | 1.9 | 3.8 | S355J2 |
| T3-03 | 1238 | SHC100x100x5 | 6635 | 1 | 95.5 | 95.5 | S355J2 |
| T3-03 | 2486 | BL.3x45 | 100 | 4 | 0.1 | 0.4 | S355J2 |
| T3-03 | 3003 | M20/50 8.8 2p+n DIN7990 | - | 4 | - | 0 | - |

Zmiany rewizji:

ROSA-BUD S.A.
26-600 RADOM, ul. GAZOWA 5/7
tel:(0 48) 383 51 50, fax:(0 48) 384 63 00
www.rosabud.pl email: rosabud@rosabud.pl

WOJCIECH GĘSIAK
STUDIO ARCHITEKTONICZNE
tel:(048) 384 55 95, (48) 363 30 13, www.wgstudio.pl
e-mail: wgstudio@wgstudio.pl fax:(048) 384 55 96

PROJEKT WYKONAWCZY – KONSTRUKCJA STALOWA

| | | |
|-----------------|---------------------------|------------------|
| Imię i Nazwisko | Nr uprawnień | Podpis |
| projektant: | mgr inż. Łukasz Dłucik | SLK/4903/P00K/13 |
| opracował | mgr inż. Joanna Waniurska | - |
| sprawdzający | | |

Nazwa rysunku: ELEMENT T3-03

Numer rysunku: B50-WK-03-48

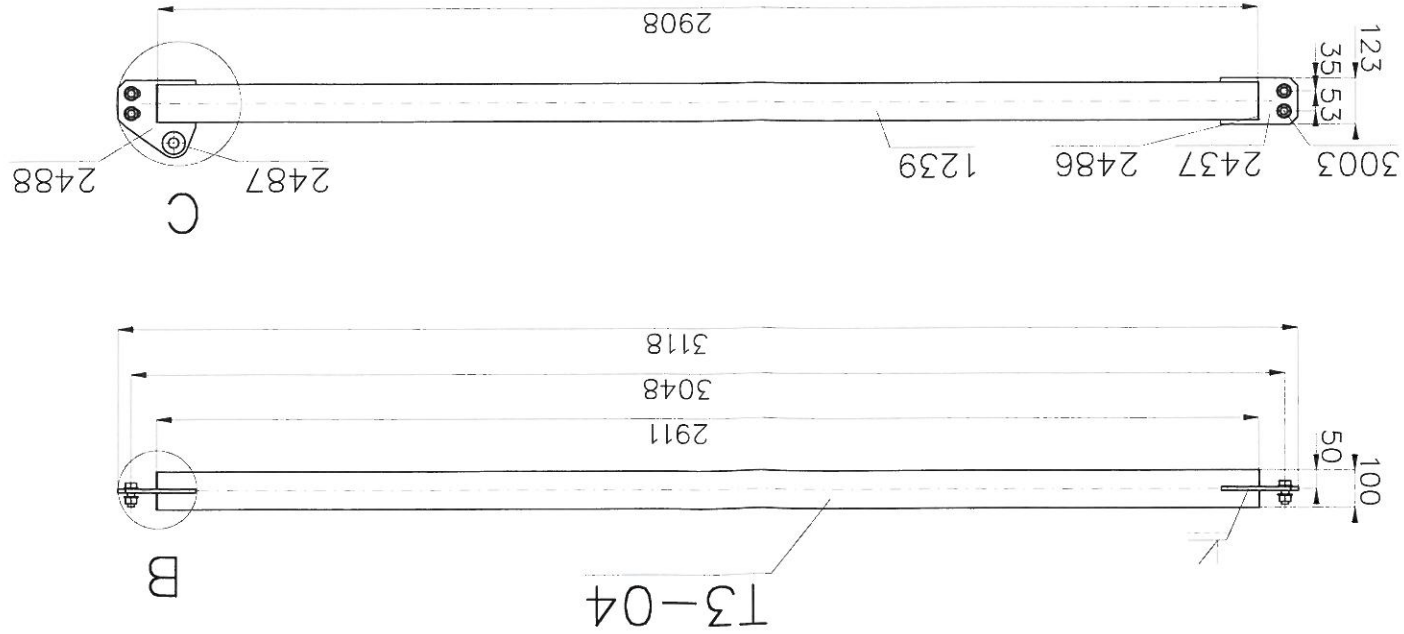
Nazwa projektu: Projekt warsztatu konstrukcji stalowej Stodionu
piłkarskiego w Radomiu przy ul. Struga.

Data: 2017-12-18
Rev: REV-0

Skala: 1:20
Format: 420x297

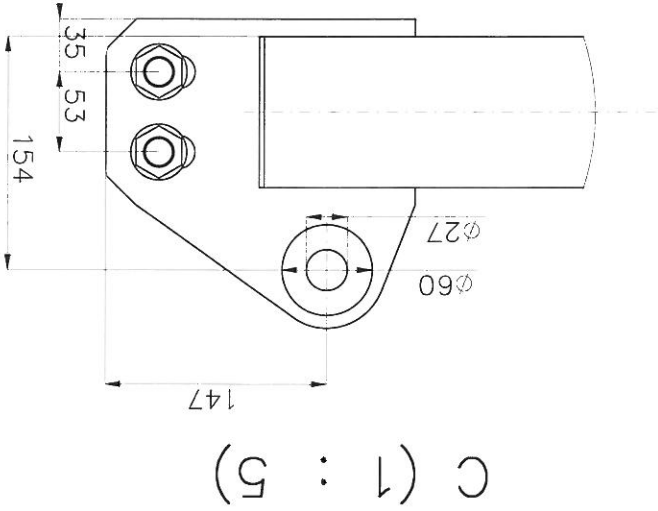
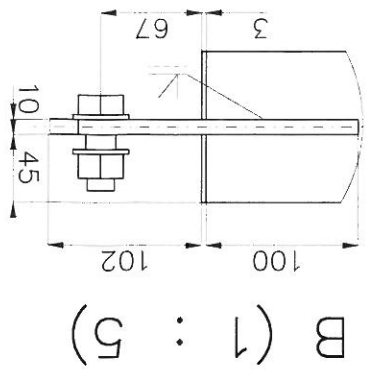
1. Stal konstrukcyjna wg wykazu.
2. Klasa konstrukcji EXC3.
3. Kryterium akceptacji jakości spoin – Poziom B
4. Połączenia spawane – jeśli nie podano inaczej:
 - spoiny wykonane na długości przylegania,
 - spoiny czotowe wykonane na pełny przęt,
 - spoiny pachwinowe wykonane jako 0.7t, obustronne jako 0.5t
 - blachy czotowe łączące ze stałą profilowaną spoiną V na pełny przęt.
5. Przygotowanie złącza do spawania wg zaleceń technologa zgodnie z PN-EN 1090-2 i norm powołanych z dostosowaniem do metody spawania.
6. Elementy złączone wg wykazu.
7. Spawać drutem proszkowym (SF-1A/ SM-1A).
8. Antykorozyja – kartą zabezpieczenia antykorozyjnego.
9. W razie konieczności zweryfikować długość śrub.
10. Rysunek rozpatrywać łącznie z rysunkiem zestawczym konstrukcji.

UWAGI:



| FL. | NO | OPIS | DŁUGOŚĆ | SZT | MASA / SZT | MASA | MATERIAL |
|-------|------|-------------------------|---------|-----|------------|------|----------|
| T3-04 | 2437 | BL.10x123 | 205 | 1 | 1.9 | 1.9 | S355J2 |
| T3-04 | 1239 | SHC100x100x5 | 2908 | 1 | 41.7 | 41.7 | S355J2 |
| T3-04 | 2486 | BL.3x45 | 100 | 4 | 0.1 | 0.4 | S355J2 |
| T3-04 | 3003 | M20/50 8.8 2p+n DIN7990 | — | — | — | 0 | — |
| T3-04 | 2487 | BL.3x60 | 60 | 2 | 0.1 | 0.2 | S355J2 |
| T3-04 | 2488 | BL.10x204 | 205 | 1 | 2.5 | 2.5 | S355J2 |

- UWAGI:
1. Stal konstrukcyjna wg wykazu.
 2. Klasa konstrukcji EXC3.
 3. Kryterium akceptacji jakości spoin — Poziom B
 4. Połączenia spawane — jeśli nie podano inaczej:
 - spoiny wykonane na długości przylegania,
 - spoiny czotowe wykonane na pełny przęt,
 - spoiny pachwinowe wykonane jako 0.5t
 - blachy czotowe łączące ze stałą profilowaną spoiną V na pełny przęt.
 5. Przygotowanie złącza do spawania wg zaleceń technologa zgodnie z PN-EN 1090-2 i norm powołanych z dostosowaniem do metody spawania.
 6. Elementy złącze wg wykazu.
 7. Spawać drutem proszkowym (SF-1A/ SM-1A).
 8. Antykorozyja — kartą zabezpieczenia antykorozyjnego.
 9. W razie konieczności zweryfikować długość śrub.
 10. Rysunek rozpatrywać łącznie z rysunkiem zestawczym konstrukcji.



Zmiany rewizji:

ROSA BUD
ROSA-BUD S.A.
26-600 RADOM, ul. Gazowa 5/7
tel:(0 48) 383 51 50, fax:(0 48) 384 63 00
www.rosabud.pl email: rosabud@rosabud.pl

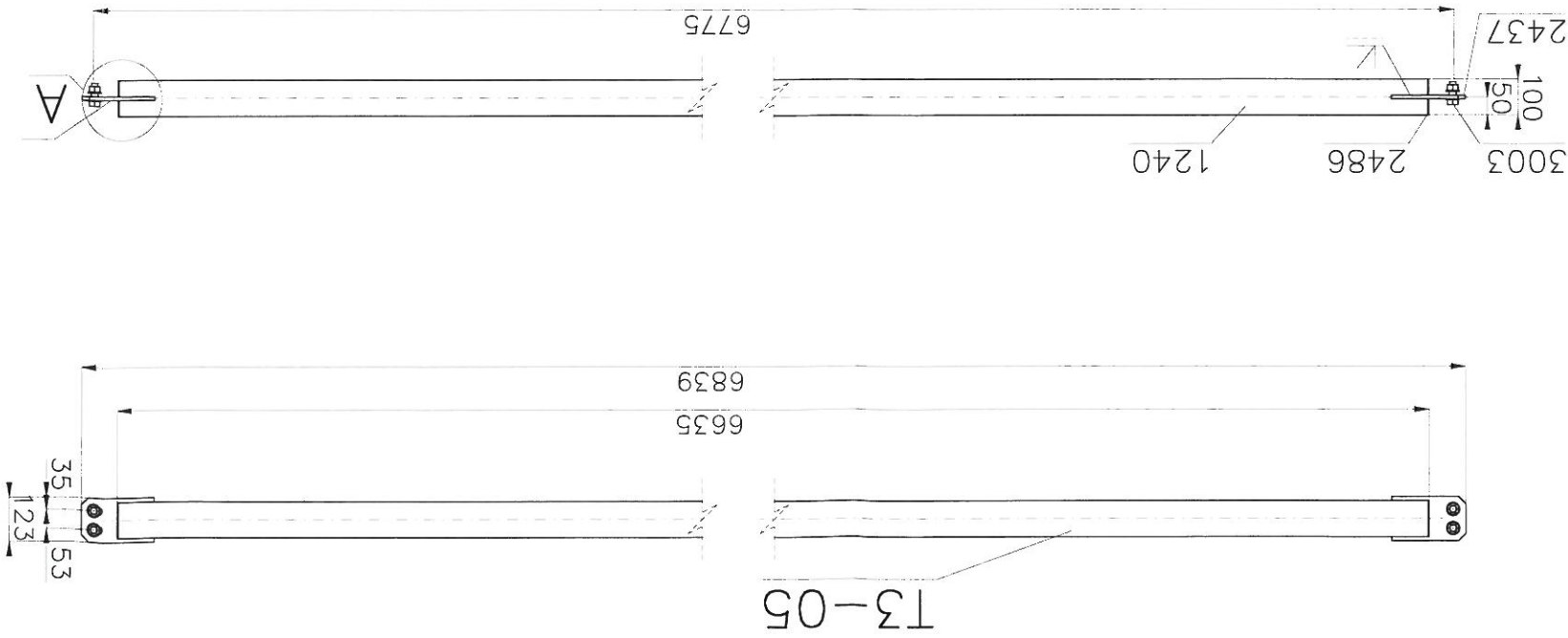
WOJCIECH GĘSIĄK
STUDIO ARCHITEKTONICZNE
tel:(048) 384 55 95, (48) 363 30 13, www.wgstudio.pl
26-600 RADOM ul. Chrobrego 22
e-mail: wgstudio@wgstudio.pl fax:(048) 384 55 96

PROJEKT WYKONAWCZY — KONSTRUKCJA STALOWA

| | | |
|------------------------|--|-----------------|
| Imię i Nazwisko | Nr uprawnień | Podpis |
| mgr inż. Łukasz Dłucik | SLK/4903/P00K/13 | — |
| opracował | mgr inż. Joanna Waniurska | — |
| sprawdzający | — | — |
| Nazwa rysunku: | ELEMENT T3-04 | |
| Numer rysunku: | B50-WK-03-49 | |
| Nazwa projektu: | Projekt warsztatowy konstrukcji stalowej! Stacionu pitharskiego w Radomiu przy ul. Struga. | |
| Skala: | 1:20 | Format: 420x297 |
| Data: | 2017-12-18 | Rev: REV-0 |

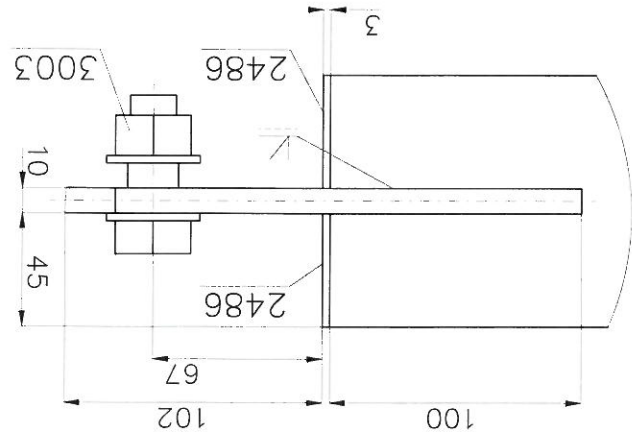
- UWAGI:
1. Stal konstrukcyjna wg wykazu.
 2. Klasa konstrukcji EXC3.
 3. Kryterium akceptacji jakości spoin – Poziom B
 4. Połączenia spawane – jeśli nie podano inaczej:
 - spoiny wykonane na długości przylegania,
 - spoiny czotowe wykonane na pełny przęt,
 - spoiny pachwinowe wykonane jako 0.7t, obustronne jako 0.5t
 - blachy czotowe łączące ze stałą profilowaną spoiną V na pełny przęt.
 5. Przygotowanie złącza do spawania wg zaleceń technologa zgodnie z PN-EN 1090-2 i norm powołanych z dostosowaniem do metody spawania.
 6. Elementy złącze wg wykazu.
 7. Spawać drutem proszkowym (SF-1A/ SM-1A).
 8. Antykorozyja – karta zabezpieczenia antykorozyjnego.
 9. W razie konieczności zweryfikować długość śrub.
 10. Rysunek rozpatrywać łącznie z rysunkiem zestawczym konstrukcji.

| EL. | NO | OPIS | DŁUGOŚĆ | SZT | MAŁA | MAŁA | MAŁA | MAŁA |
|-------|------|-------------------------|---------|-----|------|------|-------|--------|
| T3-05 | 2437 | BL.10x123 | 205 | 1 | 1.9 | 95.4 | 100.6 | S355J2 |
| T3-05 | 1240 | SHC100x100x5 | 6629 | 1 | 1.9 | 95.4 | 100.6 | S355J2 |
| T3-05 | 2486 | BL.3x45 | 100 | 4 | 0.1 | 0.4 | 0.4 | S355J2 |
| T3-05 | 3003 | M20/50 8.8 2p+n DIN7990 | – | 4 | – | – | – | – |
| T3-05 | 3003 | M20/50 8.8 2p+n DIN7990 | – | 4 | – | – | – | – |
| T3-05 | 3003 | M20/50 8.8 2p+n DIN7990 | – | 4 | – | – | – | – |



Zmiany rewizji:

A (1 : 3)



ROSA BUD
26-600 RADOŃ, ul. Górska 5/7
tel:(0 48) 383 51 50, fax:(0 48) 384 63 00
www.rosabud.pl email: rosabud@rosabud.pl

WOJCIECH GĘŚIAK
STUDIO ARCHITEKTONICZNE
26-600 RADOŃ, ul. Chrobrego 22
tel:(0 48) 384 55 95, (48) 383 30 13, www.wgstudio.pl
e-mail: wgstudio@wgstudio.pl fax:(0 48) 384 55 96

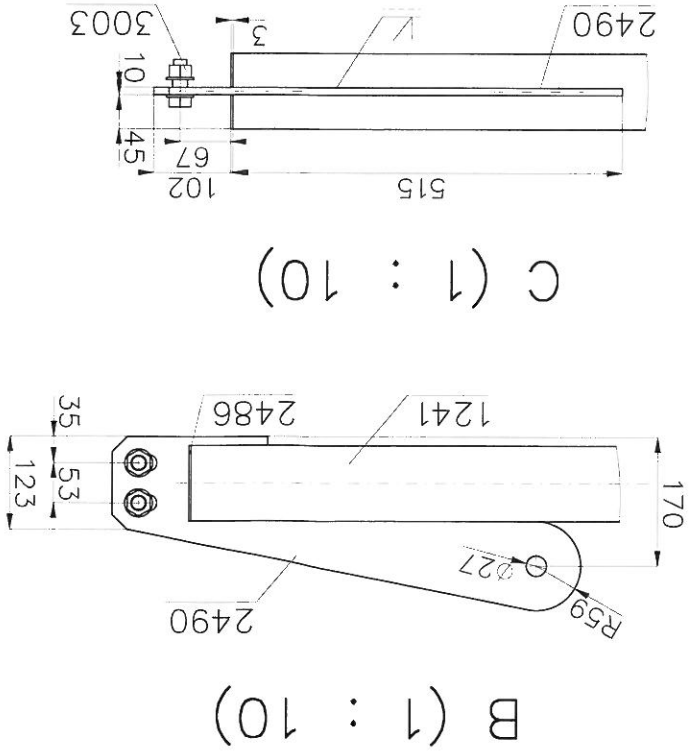
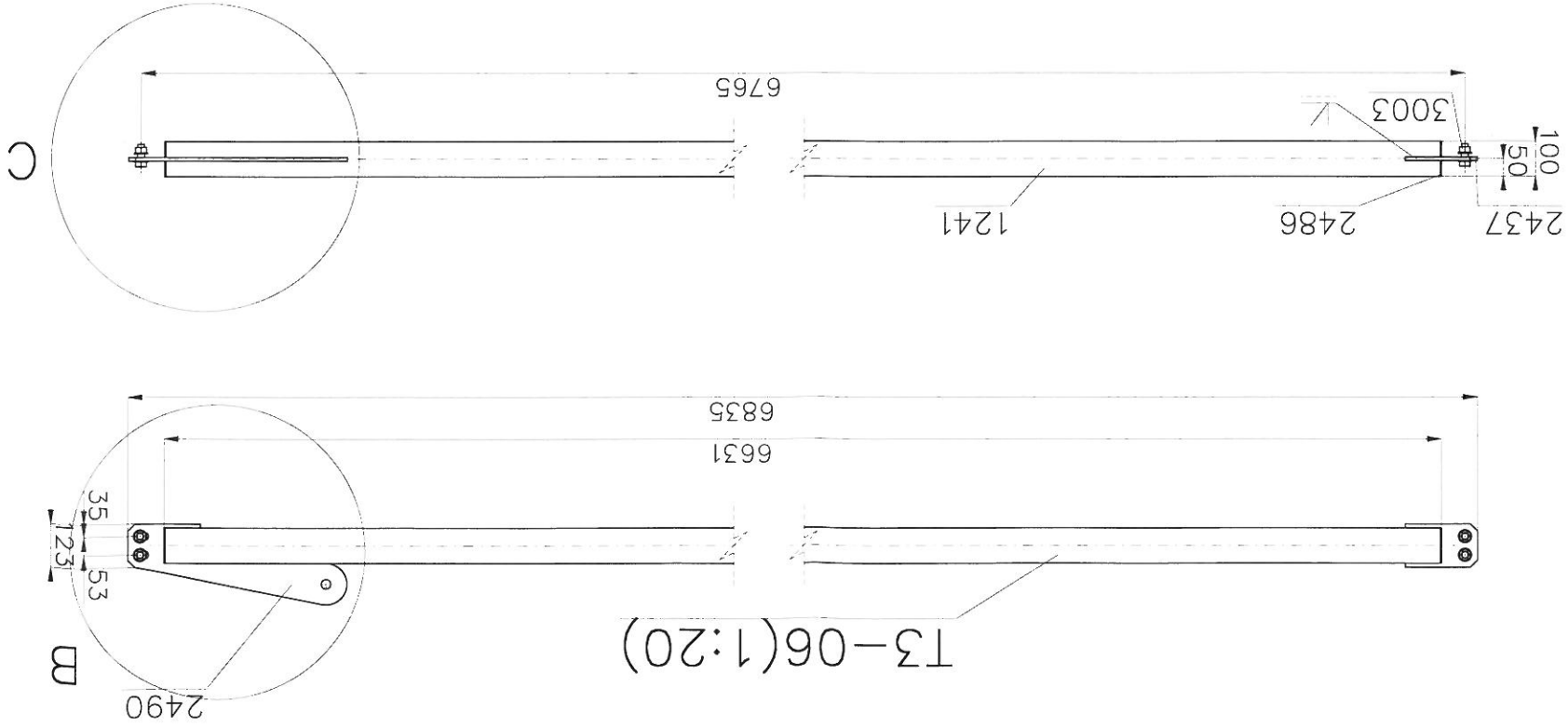
PROJEKT WYKONAWCZY – KONSTRUKCJA STALOWA

| | | | |
|-----------------|--|------------------|---------|
| Skala: | 1:20 | Format: | 420x297 |
| Nazwa projektu: | Projekt warsztatowy konstrukcji stalowej! Stacionu pikiarskiego w Radomiu przy ul. Struga. | | |
| Data: | 2017-12-18 | Rev: | REV-0 |
| Nazwa rysunku: | ELEMENT T3-05 | | |
| Numer rysunku: | B50-WK-03-50 | | |
| projektant: | mgr inż. Łukasz Dłucik | SLK/4903/P00K/13 | |
| opracował | mgr inż. Joanna Wanińska | – | |
| sprawdzający | | | |
| Imię i Nazwisko | Nr uprawnień | Podpis | |

1. Stal konstrukcyjna wg wykazu.
2. Klasa konstrukcji EXC3.
3. Kryterium akceptacji jakości spoin – Poziom B
4. Połączenia spawane – jeśli nie podano inaczej:
– spoiny wykonane na pełny przęt,
– spoiny pachwinowe wykonane jako 0.7t, obustronne jako 0.5t
– blachy czołowe łączyć ze stalą profilowaną spoiną V na pełny przęt.
5. Przygotowanie złącza do spawania wg zaleceń technologa zgodnie z PN-EN 1090-2 i norm powołanych z dostosowaniem do metody spawania.
6. Elementy złączone wg wykazu.
7. Spawać drutem proszkowym (SF-1A/ SM-1A).
8. Antykoroza – karta zabezpieczenia antykorozyjnego.
9. W razie konieczności zweryfikować długość śrub.
10. Rysunek rozpatrywać łącznie z rysunkiem zestawowym konstrukcji.

UWAGI:

| EL. | NO | OPIS | SZT | MASA /SZT | MASA | MATERIAL |
|-------|------|-------------------------|------|-----------|-------|----------|
| T3-06 | | ELEMENT T3-06 | 1 | 103.6 | 103.6 | S355J2 |
| T3-06 | 2437 | BL.10x123 | 205 | 1.9 | 1.9 | S355J2 |
| T3-06 | 1241 | SHC100x100x5 | 6625 | 95.3 | 95.3 | S355J2 |
| T3-06 | 2486 | BL.3x45 | 100 | 0.4 | 0.4 | S355J2 |
| T3-06 | 3003 | M20/50 8.8 2p+n DIN7990 | — | — | 0 | — |
| T3-06 | 2490 | BL.10x157 | 639 | 4.8 | 4.8 | S355J2 |



Zmiany rewizji:

Skala: 1:20

Format: 420x297

Nazwa projektu: Projekt warsztatowy konstrukcji stalowej! Stalowna

02.03.2018

Rev: REV-A

Nazwa rysunku: ELEMENT T3-06

Numer rysunku: B50-WK-03-51

Imię i Nazwisko: mgr inż. Łukasz Dłucik

projektant:

Imię i Nazwisko: mgr inż. Joanna Waniurska

opracował:

Podpis

Nr uprawnień: SLK/4903/P00K/13

Podpis

Podpis

PROJEKT WYKONAWCZY – KONSTRUKCJA STALOWA

WOJCIECH GĘSIĄK

STUDIO ARCHITEKTONICZNE

26-600 RADOM, ul. Gąsowa 5/7

tel:(0 48) 383 51 50, fax:(0 48) 384 63 00

www.rosabud.pl email: rosabud@rosabud.pl

WOJCIECH GĘSIĄK

STUDIO ARCHITEKTONICZNE

26-600 RADOM, ul. Chrobrego 22

tel:(0 48) 384 55 95, (48) 363 30 13, www.wgstudio.pl

e-mail: wgstudio@wgstudio.pl fax:(0 48) 384 55 96